

MUSEUMSQUIZ

Auf diesem Bogen findet ihr insgesamt 20 Bilder, die euch mit unterschiedlich kniffligen Fragen und Bildern durch das Museum führen. Verschafft euch damit einen ersten Eindruck von der Ausstellung und testet eure Beobachtungsgabe! Findet die Bildausschnitte im Ausstellungsraum und dem vorderen bzw. hinteren Treppenhaus und beantwortet die dazu gestellten Fragen.

LOS GEHT'S!

Ihr braucht nur den Quizbogen und einen Stift. Auf der linken Seite findet ihr die Detailaufnahmen, die euch zu ausgewählten Objekten im Museum führen. Findet die Objekte und beantwortet die dazu gestellte Frage. Markiert anschließend die richtigen Lösungsbuchstaben und notiert sie in der Reihenfolge der Bilder. Das Lösungswort verrät euch ein weises Geheimnis. Findet heraus, welches gemeint ist.



Wozu diente der Gegenstand, in den dieses Muster eingritz ist?

Q Als Landkarte.

A Als Zielscheibe.

S Als Spielbrett.



Auf welches Exponat ist der Arm der Statue des Apoll gerichtet?

K Auf die Preisamphore.

A Auf den Doryphoros (Speerträger).

S Auf den Kouros (Jüngling) von Tenea



Eines der Gefäße in dieser Vitrine hat einen besonders geformten Ausguss. Wie ist dieser geformt?

P kleeblattförmig

A herzförmig

E sternförmig



Auf welchem Tier reitet der kindliche Amor?

ST Auf einem Pferd.

IE Auf einem Delphin.

PL Auf einem Kamel.



Welchen Zweck erfüllte diese Maske ursprünglich?

E Sie diente als Theaterrequisite.

N Sie diente als Grabbeigabe.

L Sie diente als Weihgeschenk.



Für den Sieg in welcher Disziplin hat ein Athlet einst diese Amphore erhalten?

N Im Weitsprung.

S Im Kurzstreckenlauf.

L Im Speerwurf.

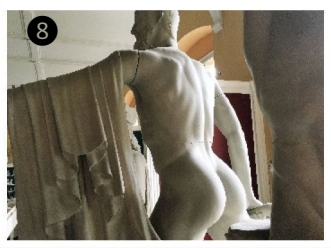


Welche Besonderheit weist die Trägerin dieser Haarpracht auf?

X Sie ist vollständig erhalten.

K Sie ist aus Marmor gefertigt.

O Sie zeigt originale Farbreste.



Welche Handlung führt diese Figur gerade aus?

IL Sie reicht ein Handtuch an.

MN Sie verübt einen Angriff.

ON Sie übt sich im Stierkampf.

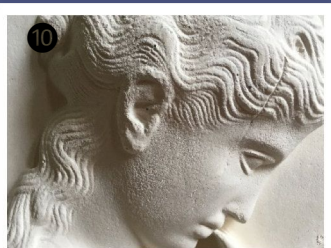


Auf Welche Figur ist der Blick der Athena gerichtet?

I Auf den Zeuskopf.

Z Auf die Läuferin.

G Auf die Kore mit den zwei Tauben.



Was hält die abgebildete Figur in den Händen?

L Einen Krug.

W Eine kleine Dose.

A Zwei kleine Tauben.



Welche Person ist hier wahrscheinlich dargestellt?

P Apoll

U Hades

S Zeus



Wie viele Eulen befinden sich insgesamt auf allen Eulenbechern?

VI vier Eulen

UA sechs Eulen

OL sieben Eulen



Welche Tierkreiszeichen müssen auf den Freiflächen dieses Objektes ergänzt werden?

H Löwe und Schütze

T Skorpion und Fische

S Krebs und Skorpion



Wozu gehört der hier abgebildete Kringel?

E Zu einem Fellumhang.

A Zu einer Pflanzenranke.

R Zu einer Chamäleonzunge.

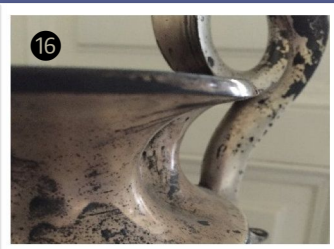


Welchen Makel hat der hier Portraitierte?

C Er hat eine Warze.

O Er hat nur ein Ohr.

K Er hat ein langes Kinn.

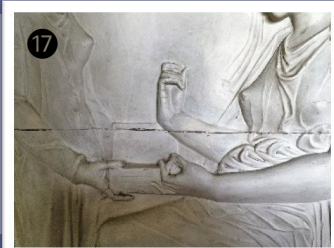


Welchen Verwendungszweck erfüllt dieses Gefäß heute?

L Es dient als Bonbonhalter.

Q Es dient als Gießkanne.

U Es dient als Spendenbox.



Welche Inschrift findet sich auf der Grabstele dieser Frau?

EI ΙΣΜΗΝΗ ΟΙΔΙΠΟΥΣ

MP ΗΓΗΣΩ ΠΡΟΞΕΝΟ

YR ΑΘΗΝΗ ΔΙΟΣ



Welches Tier ist auf dem Relief abgebildet?

OR Ein Pferd

AN Ein Vogel

BL Eine Schlange

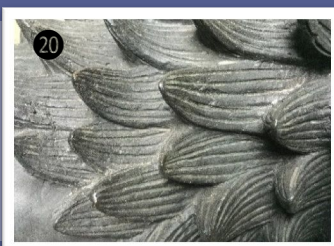


Welche der Personen auf diesem Relief ist vermutlich verstorben?

T Der junge Mann.

W Das Kind.

A Der alte Mann.



Aus welchen Tieren besteht dieses mythische Wesen?

PF Schlange, Ziege und Hund

ZI Löwe, Schwein und Ziege

AT Ziege, Schlange und Löwe

LÖSUNG: _____

ÜBERSETZUNG: _____