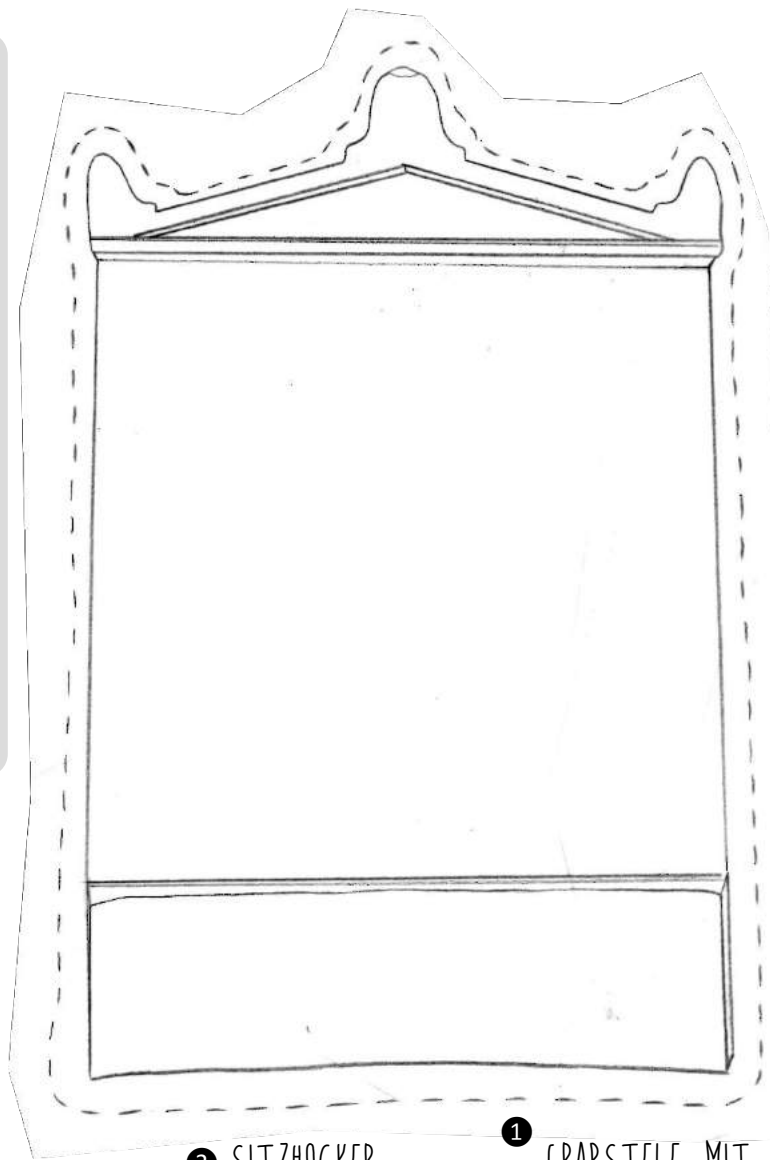
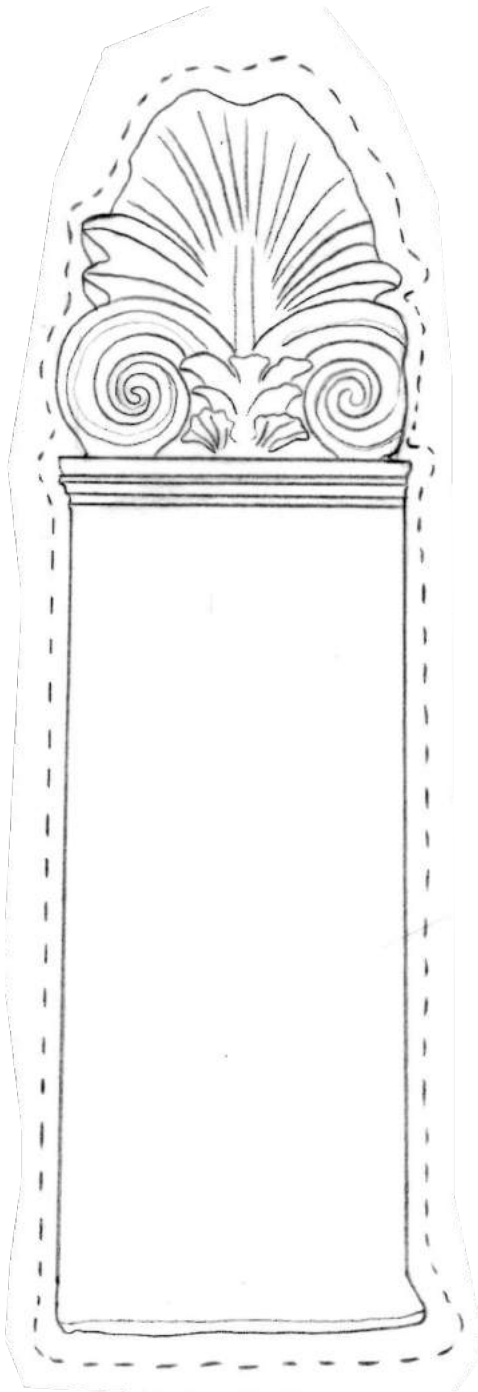


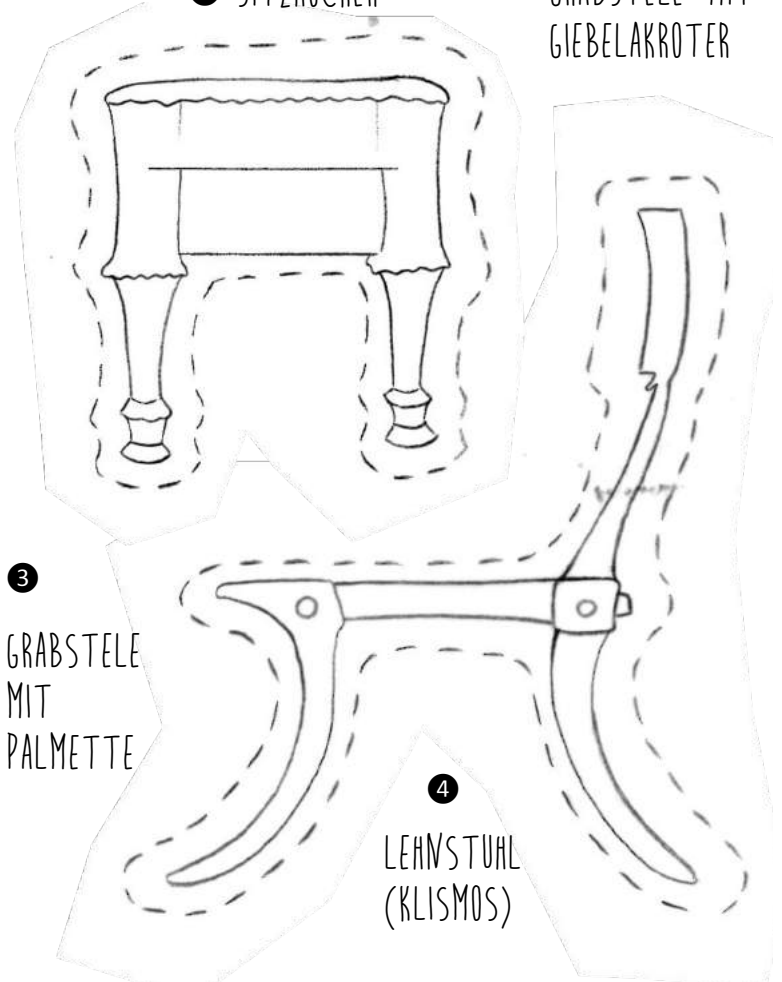
IV.1. BILDCOLLAGE – VORLAGEN

Drucken Sie den Vorlagenbogen auf festem Papier aus und verteilen Sie jeweils ein Set an die Schülergruppen. Die Schüler sollen sich im Folgenden mit der Frage auseinandersetzen, wie sie – im Vergleich zu den stark typisierten Darstellungen in der griechischen Antike – ihren Angehörigen gern in Erinnerung bleiben würden. Dazu sollen sie eine aussagekräftige Stelen-Collage entwerfen, welche sie nach griechischem Vorbild mit selbst gewählten Attributen zeigt. Die Schüler können sowohl diese Vorlagen als auch eigene Darstellungen benutzen.



2 SITZHÖCKER

1 GRABSTELE MIT GIEBELAKROTHER

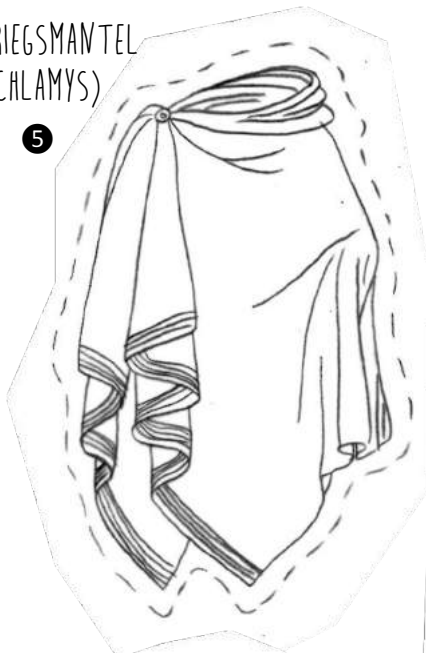


3 GRABSTELE MIT PALMETTE

4 LEHNSTUHL (KLISMOS)

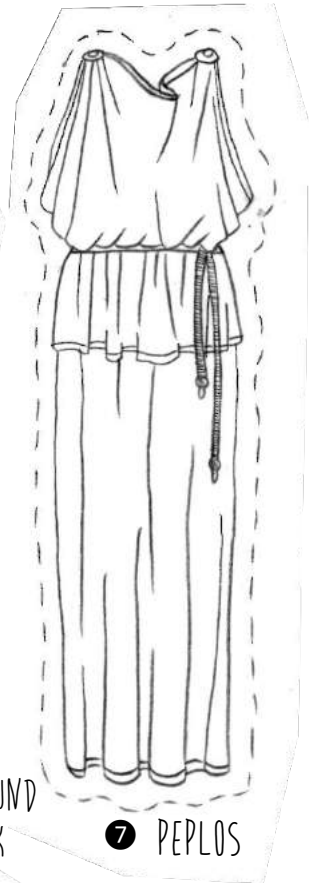
KRIEGSMANTEL
(CHLAMYS)

5



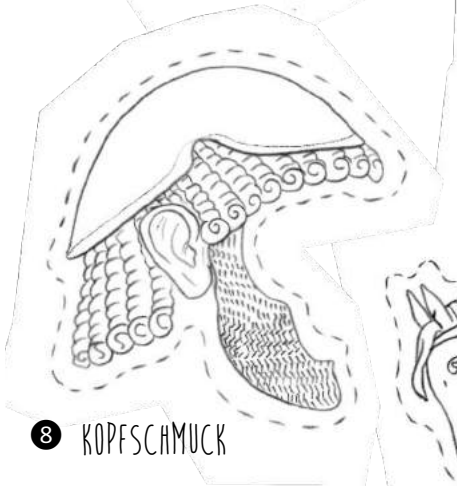
6

BÜRGER IM
HIMATION UND
MIT STOCK



7

PEPLOS



8

KOPFSCHMUCK



11

PFERD

FRAU IN
PEPLOS UND
HIMATION

9



12

ENTE



13

MANN
IN DER
CHLAMYS

